

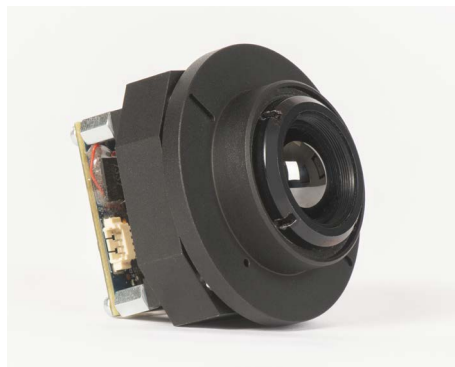


CAMSIGHT LP



Caméra thermique basse consommation

- Ultra compacte, très faible consommation d'énergie (< 1 W)
- Démarrage ultra-rapide (1,2 secondes)
- Technologie unique de capteur shutterless
- Basée sur des composants français



CamSight® LP OEM

CAMSIGHT® LP

Caméra thermique basse consommation

CamSight® LP est la nouvelle caméra numérique OEM (*Original Equipment Manufacturer*) produite par Bertin pour être intégrée au sein de systèmes optroniques complexes. CamSight® LP existe également dans une version *Plug & Play*, destinée aux utilisateurs finaux.

CamSight® LP est ultra-compacte et basse consommation (moins de 1 W), afin d'être installée même dans des environnements contraints.

La caméra est équipée du dernier capteur infrarouge LYNRED. Elle inclut un capteur non-refroidi et une technologie *shutterless* permettant une diffusion vidéo fluide et permanente. Sur demande, Bertin peut fournir une version CamSight® LP équipée d'un capteur haute définition 1024 x 768 pixels.

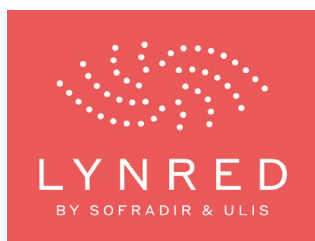
Grâce à sa technologie compacte et à ses performances élevées, CamSight® LP répond à toutes les applications de surveillance et aux missions d'infanterie de jour comme de nuit, même en environnement difficile. Elle peut également être intégrée dans des véhicules autonomes (drones aériens & terrestres) ou au sein de systèmes de capteurs déposés.

Nouvelle technologie de capteur infrarouge non-refroidi

CamSight® LP est équipée des capteurs LYNRED : PICO GEN2 (HD 1024x768 pixels sur demande)

Avantages technologiques :

- ✓ Caméra compacte non-refroidie
- ✓ Robuste, résistante aux environnements difficiles
- ✓ *Shutterless* pour une fluidité incomparable & une permanence vidéo



Valise de démonstration



Caractéristiques techniques

CAPTEURS

PICO GEN2 (LYNRED)
640 x 480 pixels
@17um @ 25FPS

TAILLE avec lentille 19mm

Version OEM : 52 x 52 x 45mm
Version Plug & Play :
60 x 60 x 65mm

POIDS avec lentille 19mm

Version OEM : 90g
Version Plug & Play : 225g

CONSOMMATION

Moins d'1 Watt

SORTIES: NUMÉRIQUE ET / OU ANALOGIQUE

SD-SDI
PAL progressif

TEMPS DE DÉMARRAGE

1,2 secondes

DÉCOUVREZ NOTRE GAMME COMPLÈTE DE SOLUTIONS OPTRONIQUES



Système de vision périmétrique 360° jour/nuit



Monoculaire de vision diurne et nocturne



Caméra Scout pour la détection intelligente de mouvement